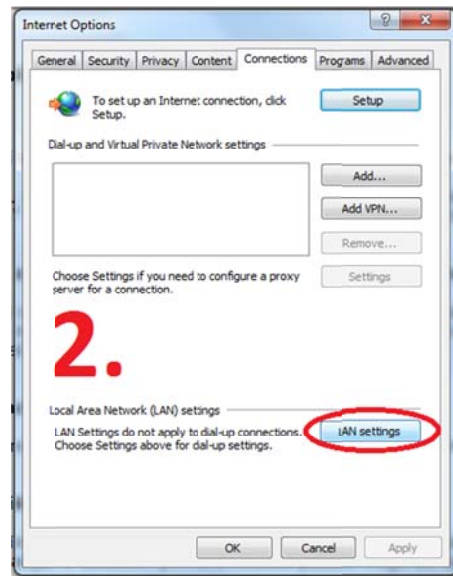
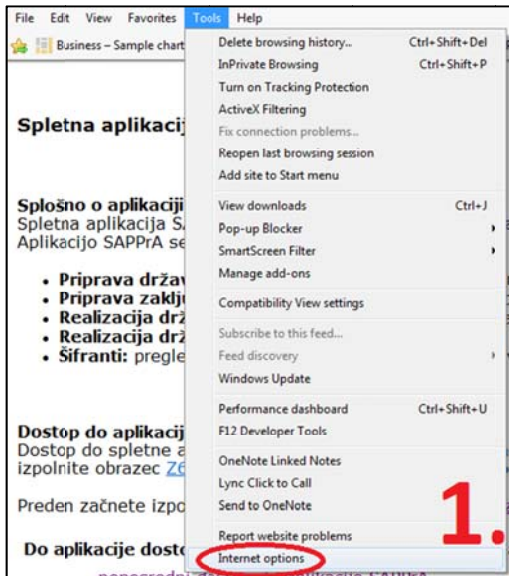


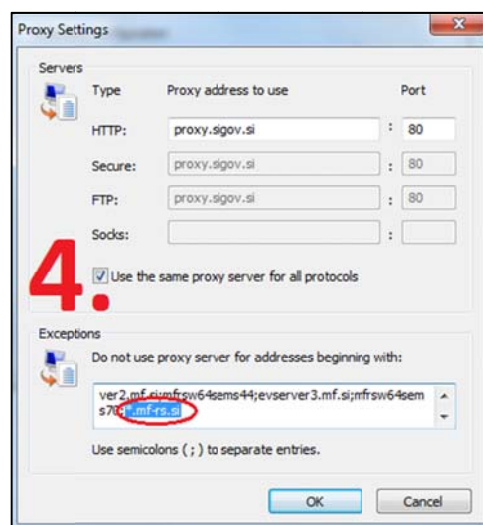
Odprava težav pri dostopu do spletne aplikacije SAPPra

Problem 1. Če se po vnosu in potrditvi naslova <https://sappra.mf-rs.si> prikaže sporočilo »Strani ni mogoče prikazati« (Page cannot be displayed):

Rešitev: Naslov <https://sappra.mf-rs.si> mora iti mimo proxy strežnika. To nastavimo v brskalniku (Internet Explorer) na "Orodja->Možnosti" (1. Tools->Internet options).



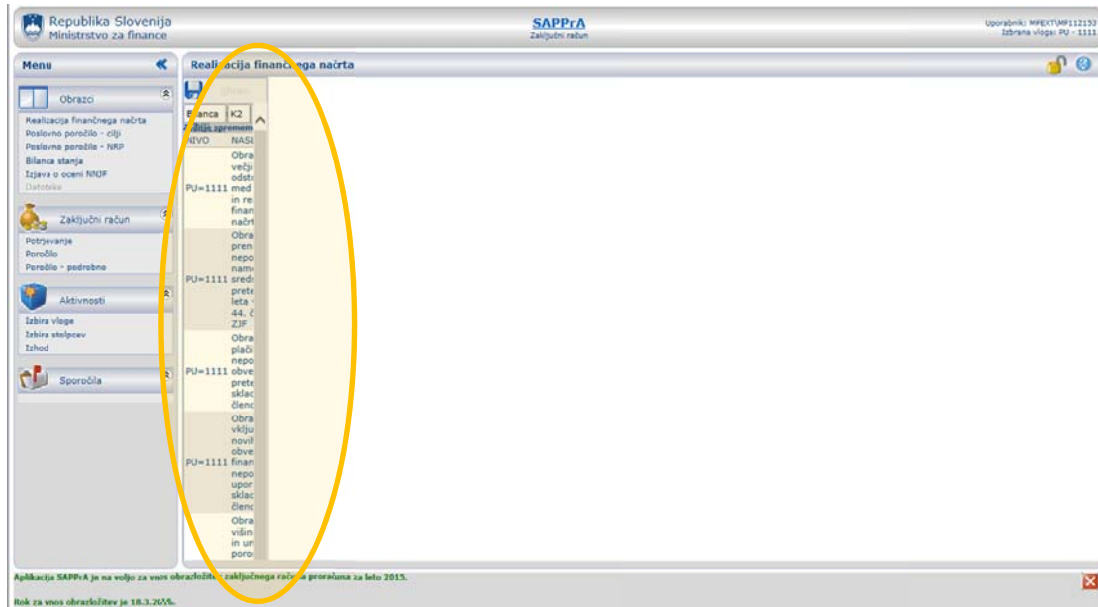
Na jezičku "Povezave" (Connections) je gumb "LAN nastavitve" (2. LAN settings), kjer kliknemo v skupini "Proxy strežnik" (Proxy server) na gumb "Dodatno" (3. Advanced). V skupini "Izjeme" (Exceptions - na dnu okna) mora biti v seznamu tudi *.mf-rs.si (4.). Če ga ni, dopišemo ";*.mf-rs.si".



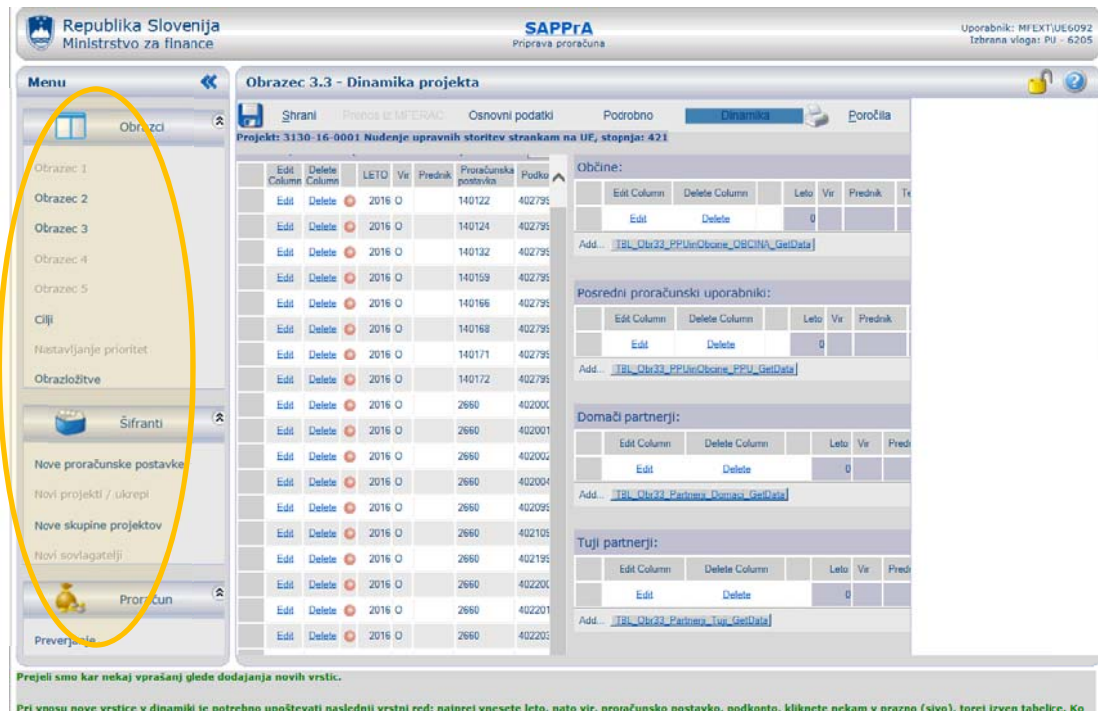
Problem 2. Strani v aplikaciji niso prikazane pravilno.

Primer nepravilnega delovanja aplikacije:

- Osnovno okno ni razširjeno čez cel ekran

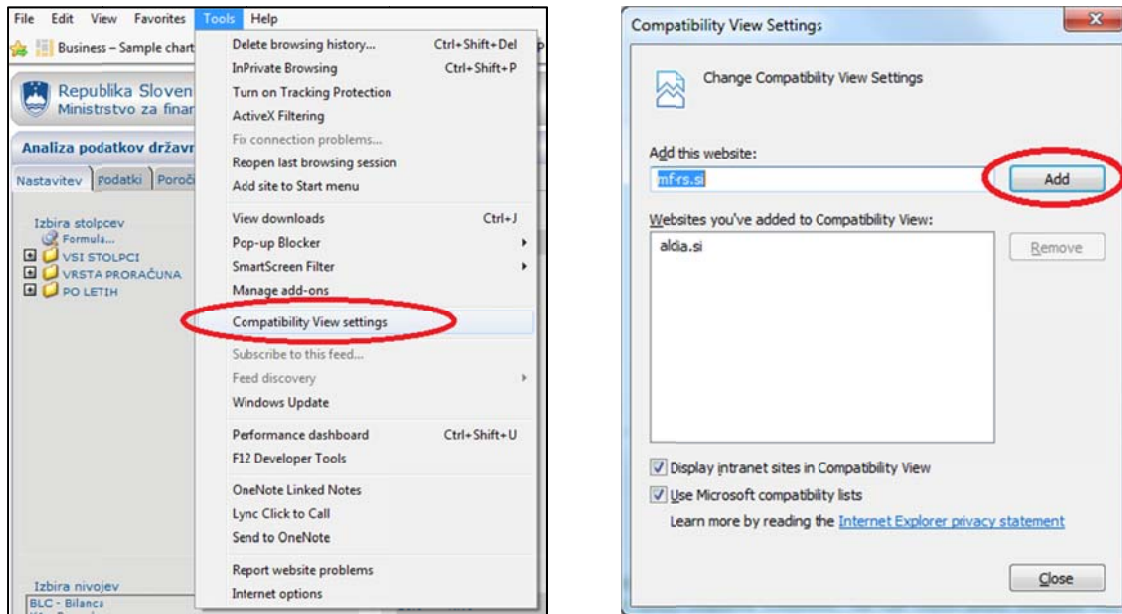


- Povezave v Menu-ju v levem delu ekrana so neaktivne

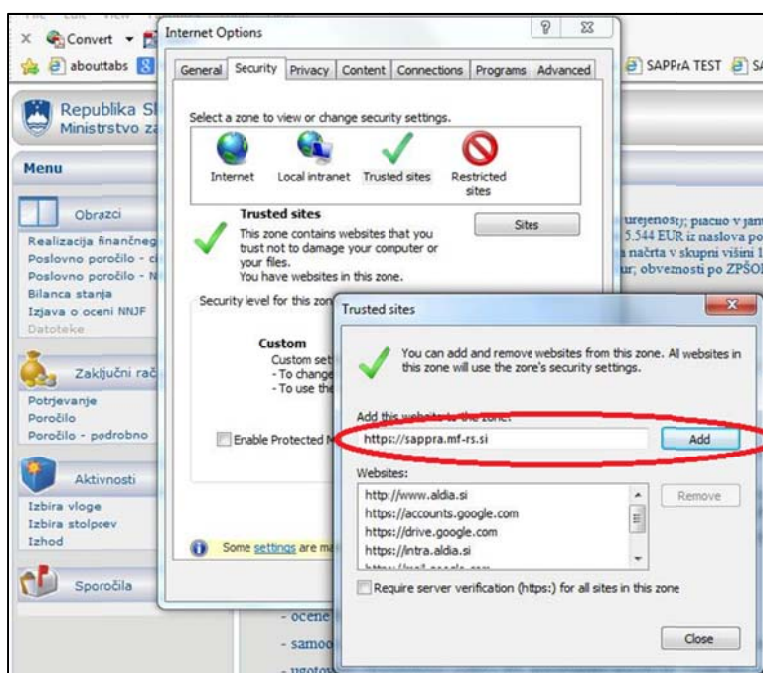


Rešitev A: Preverite verzijo spletnega brskalnika. Minimum je Internet Explorer 6.0 - preverite v »Pomoč« (Help), »Vizitka« (About Internet Explorer). Aplikacija v drugih spletnih brskalnikih (npr. Mozilla Firefox) ne deluje.

Rešitev B: Preveriti je potrebno (predvsem pri novejših verzijah operacijskih sistemov), če je vključen »Združljivostni pogled« (Compatibility View). V aplikaciji kliknete »Orodja« (Tools), »Nastavitve združljivostnega pogleda« (Compatibility View settings), in nato v naslednjem oknu gumbek »Dodaj« (Add).



Rešitev C: »Internetne možnosti« (Internet Options), »Zaupanja vredna mesta« (Trusted sites), »Mesta« (Sites) in nato »Dodaj« (Add). S tem dodate mesto med zaupanja vredna mesta.



Problem 3. Težave pri vnosu uporabniškega imena in gesla

Rešitev: Pozorno vpišite uporabniško ime in geslo. Pri vnosu gesla pazite na velike in male črke - preverite če ni morda vključen CapsLock na tipkovnici. V primeru, da ste trikrat vnesli nepravilno geslo, vam aplikacija onemogoči prijavljanje. V takšnem primeru morate poslati vlogo za spremembo gesla - izpolnjen prijavitni obrazec Z6 – zahtevek za dodelitev pravic oz. pri novejših uporabniških imenih lahko odda zahtevek za ponastavitev gesla tudi vaš koordinator MFERAC preko spletne aplikacije eAdmin.

Problem 4. Po vnosu ter potrditvi uporabniškega imena in gesla se prikaže sporočilo »Nimate pravic za aplikacijo SAPPrA«

Nimate ustrezno urejenih pravic za delo z aplikacijo SAPPrA. Izpolnite obrazec Z6 – Zahtevek za dodelitev pravic in ga posredujte na Ministrstvo za finance.

Nimate pravic za dostop do aplikacije SAPPrA.

Za dodelitev pravic se obrnite na MF.