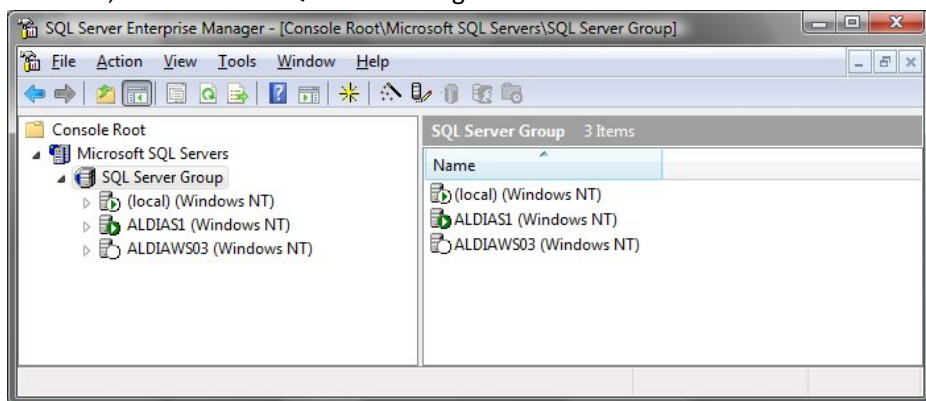


## Prenos podatkovne baze na drug SQL server

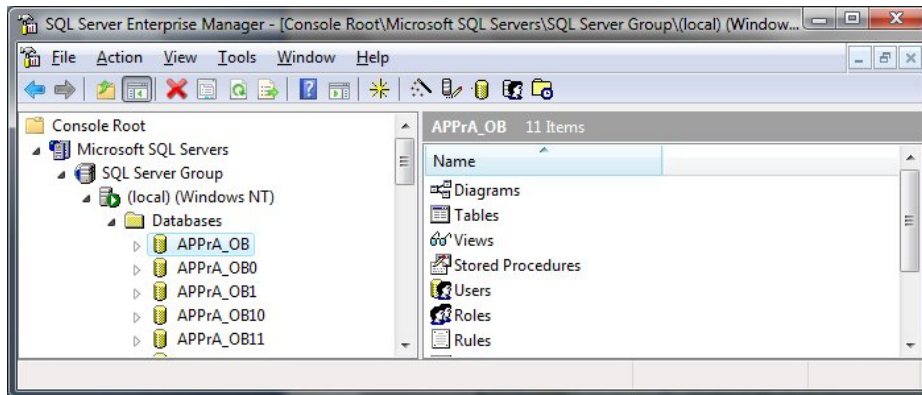
### 1. S pomočjo programa »SQL Server Enterprise manager«

Opisan je prenos podatkovne baze na drug MS SQL strežnik z orodjem Microsoft SQL Server Enterprise Manager. Iz strežnika S1 na strežnik S2.

1. Zaženite program MS SQL Server Enterprise Manager
2. Preverite, če imate oba SQL strežnika registrirana

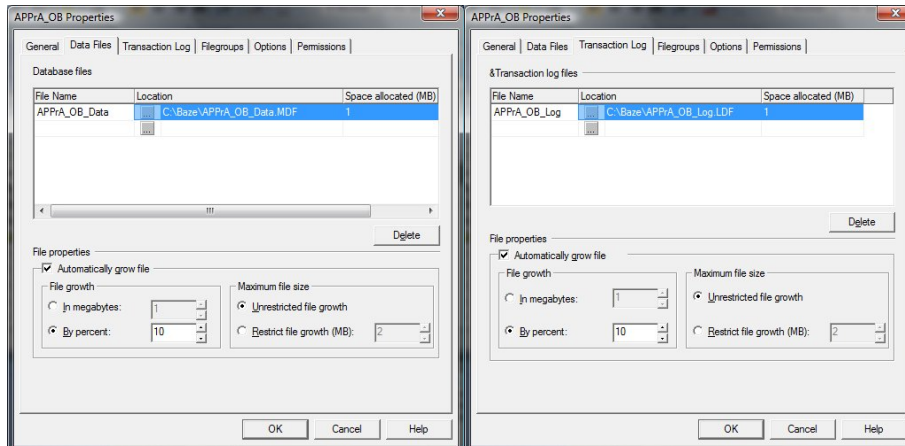


3. Na prvem strežniku (S1) kjer se trenutno nahaja podatkovna baza poiščite ustrezno podatkovno bazo in na njej odprite priročni meni (desni klik).
  - a. V priročnem meniju najprej preverite kje se nahajajo podatkovne datoteke → izberite »Properties« (spodnja slika). Ime in pot do datoteke si zapomnite.



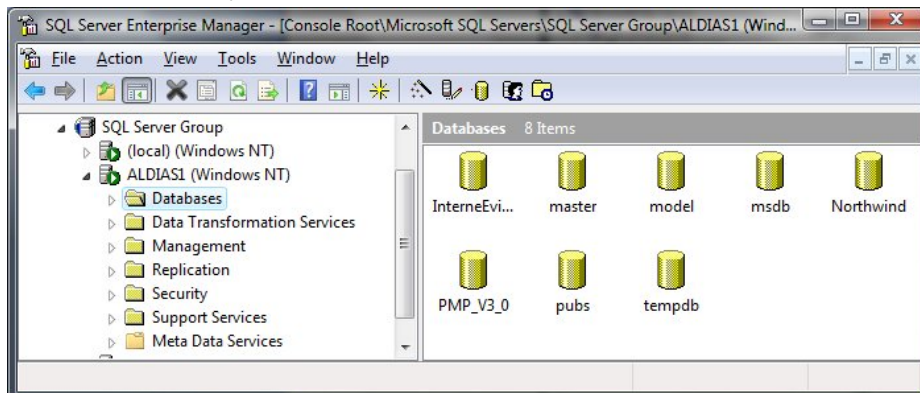
Zapomniti si morate ime in pot datoteke na kartici »Data files« in na kartici

»Transaction log«. Z gumbom OK ali Cancel zaprete pogovorno okno »Properties«

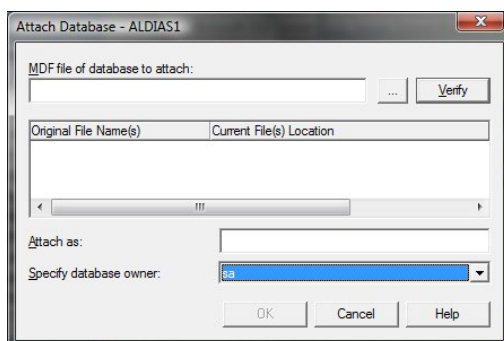


b. Sedaj v priročnem meniju (desni klik) na željeni podatkovni bazi izberite V priročnem meniju izberite »All Tasks → Detach Database«

4. S programom »Windows Explorer« sedaj lahko kopirate podatkovne datoteke na drug računalnik oziroma na strežnik S2.
5. Ko ste datoteke datoteke skopirali v programu »MS SQL Server Enterprise Manager« odprite drevesno strukturo pod strežnikom S2.

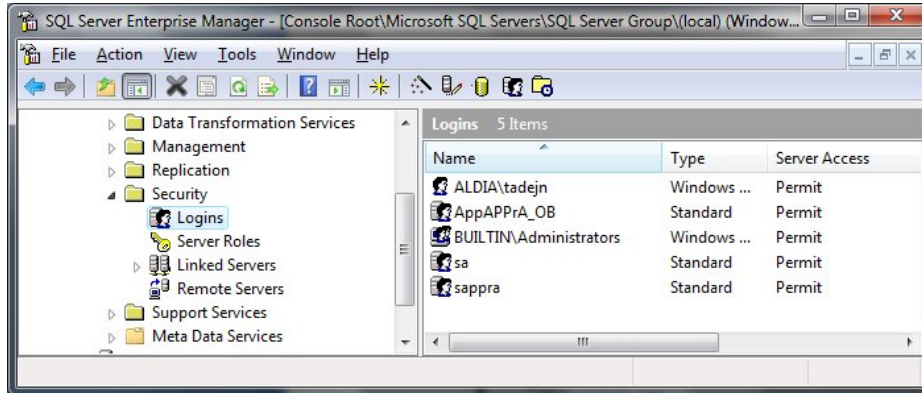


6. Na nivoju »Databases« odprite priročni meni (desni klik) in izberite »All Tasks → Attach Database«

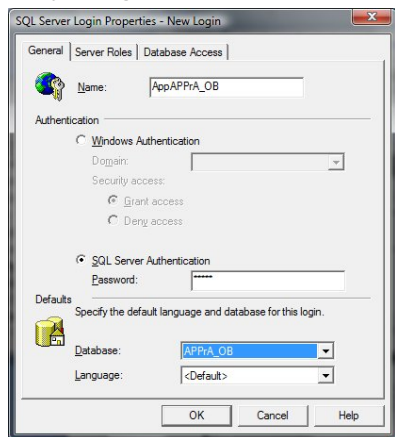


7. Poiščite datoteke, ki ste jih kopirali z »Windows Explorerjem« in kliknite OK. Sedaj je podatkovna baza pripeta na strežnik S2.
8. Potrebno je nastaviti še ustrezne »Login-e«

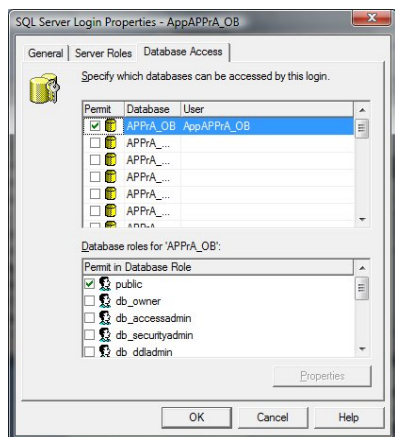
a. Na strežniku S2 pojdite na nivo »Security → Logins«



b. Dodajte uporabnika »AppAPPrA\_OB«; V drevesni strukturi odprite priložni meni na nivoju »Logins« in izberite »New login«



Določine »Name«:  
AppAPPrA\_OB  
Izberite »SQL Server Authentication«  
Določite password: Aldia  
Izberite privzeto podatkovno bazo: APPrA\_OB

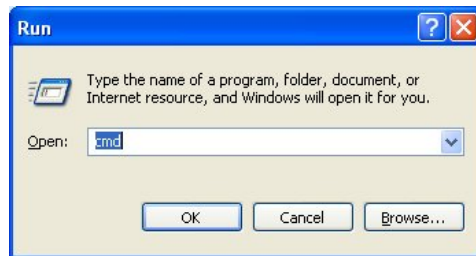


Kliknite kartico »Databases Access«  
Pri podatkovni bazi APPrA\_OB dodajte kljukico.  
Uporabnik mora imeti določene naslednje »role«: public, db\_ddladmin, db\_backupoperator

S tem postopkom ste podatkovno bazo prestavili na drug SQL Strežnik.

## 2. S pomočjo DOS ukazov

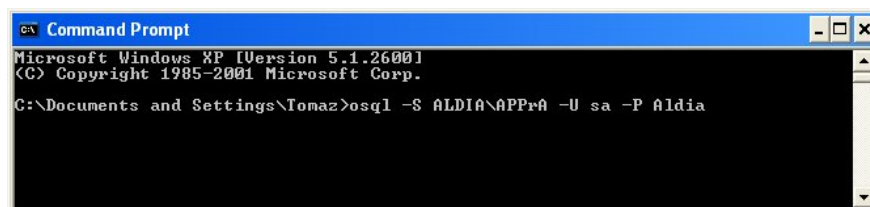
1. Zaženite DOS konzolo (cmd ukaz v Run vrstici)



2. Preverite če na računalniku obstaja program OSQL (v ukazni vrstici napišete OSQL) Če računalnik tega programa ne najde, to pomeni, da je MSDE nameščen na nekem drugem računalniku. V tem primeru nadaljevanje postopka ni mogoče.
3. Če program obstaja je potrebno narediti sledeče:

- a. S programom OSQL vzpostavite povezavo z SQL strežnikom z naslednjo ukazno vrstico:

```
OSQL -S ImeStrežnika -U sa -P Aldia
```



- b. Izklop baze iz stereg strežnika z ukazno vrstico:

```
sp_detach_db APPRA_OB
```

```
go
```

```
1> sp_detach_db 'APPRA_OB'
```

```
2> go
```

- c. Kopiranje podatkovnih datotek na drug računalnik, log datoteke ne kopirate!
- d. Na drugem računalniku zopet z DOS ukazom OSQL (najprej povezava z ukazno vrstico pod točko a) pripnete podatkovno bazo na MSDE strežnik z ukazno vrstico:

```
sp_attach_db APPrA_OB, 'Ime in pot do mdf datoteke'  
go
```

```
1> sp_attach_db APPrA_OB, 'C:\Program files\APPra\APPra_OB_Data.mdf'  
2> go
```